

■ ■ wissner-
■ ■ bosserhoff



sentida

Universal-Niedrigpflegebetten





Sicherheit und Wohlbefinden in Perfektion

sentida – Universal-Niedrigpflegebetten

Mit den Niedrigpflegebetten aus der sentida Reihe ist wissner-bosserhoff eine konsequente und vor allem kompromisslose Umsetzung der Ansprüche an eine zeitgemäße Pflege gelungen: Hohe Sicherheitsansprüche in Kombination mit einem wohnlichen Design. Innovative Lösungen wie die einzigartige 3-Stopp-Strategie und das patentierte SafeFree®-Seitensicherungskonzept können Stürze und ihre Folgen reduzieren und setzen Maßstäbe in puncto Sicherheit, Mobilität, Höhenverstellbarkeit und Wohnlichkeit.

Stürze stellen eine der größten Gefahren für die körperliche Gesundheit sowie das psychische Wohlergehen älterer Menschen dar. Eine systematische Sturzprävention spielt daher in der Altenpflege eine entscheidende Rolle und ist ein wichtiges Qualitätsmerkmal für Pflegeeinrichtungen.

5

Millionen
Stürze älterer
Menschen pro Jahr:

Fast ein Drittel der 65-Jährigen und Älteren sowie die Hälfte der 80-Jährigen und Älteren stürzen jährlich mindestens einmal. Allein in Deutschland kommt es zu rund 5 Millionen Stürzen älterer Menschen pro Jahr.

(Quelle: Gesundheit und Krankheit im Alter. Herausgeber: Karin Böhm, Statistisches Bundesamt/ Clemens Tesch-Römer, Deutsches Zentrum für Altersfragen/ Thomas Ziese, Robert Koch-Institut, Berlin 2009)



Prävention mit
sentida
Niedrigpflegebetten

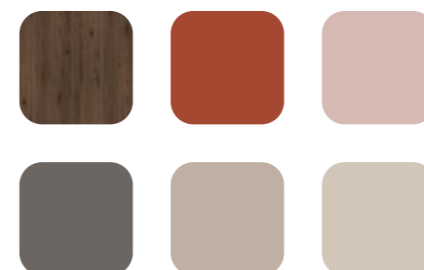
für den Einsatz
in Einrichtungen mit einem hohen Anspruch an universelle und bodennahe Pflege: Alten- und Pflegeheime, Pflegeoasen, Palliativstationen, Demenz- und Geriatriestationen sowie Rehabilitations-einrichtungen.



Wohnkonzept Feathers

sentida | Design 010 | Dekor Okapi Walnuss

Die Natur als Vorbild zur Auswahl von Materialien und Farben. Harmonisch aufeinander abgestimmt wie das Gefieder eines Vogels – so entstand ein behaglich eingerichteter Raum der dem Bewohnern Geborgenheit und Schutz vermittelt. Am Fensterplatz lauscht man dem morgentlichen Vogelgezwitscher. Dieses Konzept ist nur eine Anregung, gerne beraten wir Sie individuell.



sentida Portfolio

Das Einsteigermodell



Das Mobile



Das Flexible



Das Wohnliche



Das Extramobile



Model	sentida 1	sentida 3	sentida 4	sentida 5	sentida 6
Fahrbarkeit	In Niedrigposition	In jeder Betthöhe	In jeder Betthöhe	In jeder Betthöhe	In jeder Betthöhe
Rollen	Fußseitig zwei Standfüße Kopfseitig zwei 100 mm Bockrollen	Fußseitig vier 50 oder 75 mm Doppelaufrollen Kopfseitig zwei 100 oder 160 mm Bockrollen	50 oder 75 mm Doppelaufrollen	50 mm Doppelaufrollen vollständig durch wohnliches Chassis verkleidet	100, 125 oder 150 mm Leichtlaufrollen oder 125 mm Doppelauf- bzw. Designrollen
Bremsbarkeit	Elektrische Bremse per Handschalter	Elektrische Bremse per Handschalter Bremsbügel fußseitig	Bremsbügel kopf- und fußseitig	Achsweise Pedalbremse mit 2-Rollen-Zentralfeststellung	Bremsbügel fußseitig mit 4-Rollen-Zentralfeststellung
Sichere Arbeitslast	225 kg	225 kg	225 kg	270 kg	270 kg
Höhenverstellung	25-80 cm	25-80 cm	25-80 cm	27-80 cm	27-80 cm mit 100 mm Leichtlaufrollen 29,5-82,5 cm mit 125 mm Leichtlaufrollen 28-81 cm mit 125 mm Doppelauf-/Designrollen 32-85 cm mit 150 mm Leichtlaufrollen
Liegefläche	87/100 x 200/210/220 cm	87/100 x 200/210/220 cm	87/100 x 200/210/220 cm	87 x 200/210/220 cm 100 x 200/210/220 cm (sentida 5-xl) 120 x 200 cm (sentida 5-xxl)	87/100 x 200/210/220 cm (sentida 6 & 6-d*) 100 x 200/210/220 cm (sentida 6-xl) 79 cm x 200 cm (sentida 6-s) 79 cm x 190 cm (sentida 6-xs)

Auch als
demontierbare
Version verfügbar.
Seite 28



Vorteile im Überblick



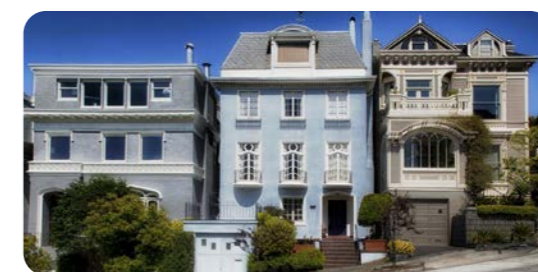
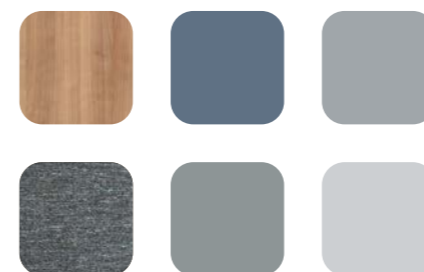
Schutz & Mobilität ohne FeM* SafeFree® das patentierte Seitensicherungskonzept	12 - 13
Seitensicherungen - individuell nach Bedarf SafeFree® Flex	14 - 15
Sicher Pflegen, Mobilisieren & Schlafen 3-Stopp-Strategie	16
Flexibilität & Zeitersparnis 3 Bettlängen werkzeuglos einstellbar	17
Beitrag zur Dekubitusprävention Liegeflächen-Ergonomie & Modularität	18
Manueller Mobilisierungs-Assistent MobiStick 2	19
NEU: Übersichtlich. Ergonomisch. Intuitiv. SafeControl® Handschalter	20
Mobilität verbessern und erhalten SafeLift Revolutionäre Bettbedienung für den Bewohner	21
Sicherheit bei Tag & Nacht SafeSense® die intelligente Bed-Exit-Sensorik	22
NEU: SafeSense® 3 Von der Bed-Exit-Sensorik zur Digitalisierungs-Plattform	23
Energieeffizienz & Belastbarkeit Dank innovativem Antriebskonzept	26
LED-Leuchten soluna & lymera	27
Das Demontierbare sentida 6-d	28
Wir denken weiter memoriana Raumkonzept für Demenzerkrankte	29
Weitere Auswahl Design Farben & Dekore Ausstattungen & Zubehör	ab 30



Wohnkonzept Urban

sentida | Design HD-3 | Dekor Kirsche Havanna | Stoff Stein | Knopfheftung

Menschen suchen wieder die Räume in der Stadt, die mit Urbanität als Lebensstil verbunden sind, die Vielfalt und Freiheit repräsentieren, in denen jeder jedweden anderen zu treffen vermag – eine Stadt, die lebenswert ist, weil sie allen gehört und alle Zugang zu ihren öffentlichen Räumen haben. Dieses Konzept ist nur eine Anregung, gerne beraten wir Sie individuell.



Schutz & Mobilität ohne FeM*1

SafeFree® das patentierte Seitensicherungskonzept

Das geteilte Seitensicherungssystem SafeFree® ist patentiert, freiwillig zertifiziert und die Technologie mehr als 1 Million mal praxiserprobt. Es ist bequem schnell und platzsparend in nur 2 Sekunden absenkbar und kann je nach Pflegesituation und Bewohnergröße individuell in 4 Höhenstufen eingestellt werden. Freiheit erhalten statt Freiheit entziehen, ganz im Sinne des Werdenfelser Wegs*2.

1

Kein Schutz benötigt



Heruntergestellt bieten die geteilten Seitensicherungen neben wohlicher Optik einen freien Zugang zum Bewohner für die täglichen Pflegeroutine. Störende Zubehöre wie Mittelpfosten oder fest angebrachte Seitenteile müssen nicht entfernt und verstaut werden.

2

Soft-Schutz (keine FeM*2)



Zur Sicherheit bei Nacht genügt es oft, die Niedrigposition des Bettes mit der ersten Auszugsstufe der kopfseitigen Sicherung zu kombinieren. Das vermeidet unnötige Barrieren und reduziert das Sturzfolgerisiko.

3

3/4-Schutz (keine FeM*2)



So wird eine bewusste Ausstiegslücke am Fußende zur Reduzierung von Freiheitsentziehenden Maßnahmen (FeM) bei gleichzeitig hohem Sicherheitsanspruch ermöglicht.

4

Vollschutz (FeM*2) für Matratzen bis 18 cm



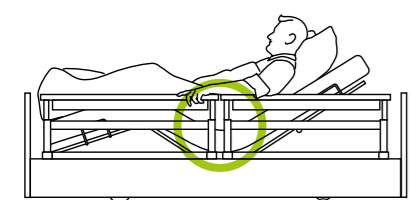
Die oberste Position dient zur umfassenden Absicherung des Bewohners. Beide Teile der Seitensicherung schließen so eng miteinander ab, dass sie genauso sicher wie ein durchgehendes Seitengitter sind und gehen so über die Norm IEC 60601-2-52 hinaus. Die Bevorratung von Zubehören zum Schließen einer Mittellücke bei der Fixierung mit Bauchgurten ist nicht notwendig.



Für höhere Matratzen ist eine weitere Erhöhung der Sicherungen von plus 6 cm einstellbar.

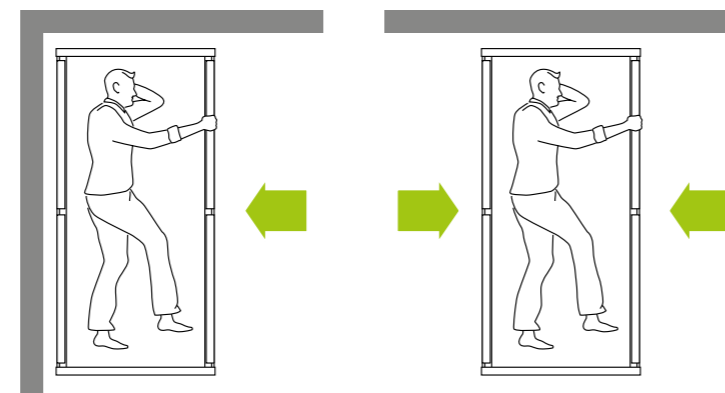


Mehr Sicherheit
kleine Mittellücke*3 < 60 mm



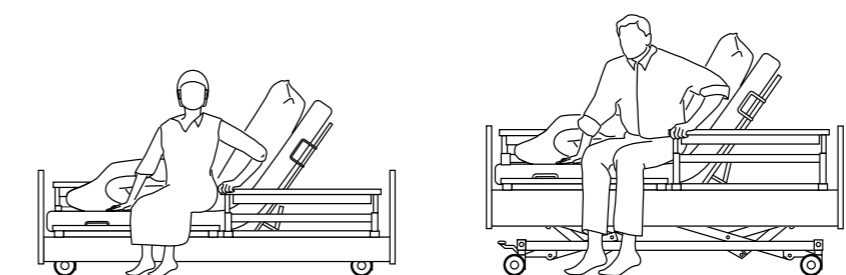
- Bewusste Erfüllung der Norm IEC 60601-2-52
- Sicherheit in Arbeitsposition, d.h. auch mit hochgestellter Rücken- bzw. Beinlehne
- Sicherheit ohne Verwendung eines zusätzlichen Mittellücken-Protectors als Zubehör bei der Fixierung mit Bauchgurten gemäß Empfehlung des BfArM*4

Pflegeerleichterung
4 geteilte Sicherungen = flexibler Zugriff



- Flexible Bettverwendung in Nischen bei Standardpflege oder für links/rechts aussteigende Bewohner zur Mobilisation
- Beidseitiger Zugriff bei erhöhtem Pflegebedarf
- Mit SafeFree® Flex individuell anpassbar

Sicher mobilisieren
unabhängig der Körpergröße



Die geteilte Seitensicherung kann sehr effektiv bei der Mobilisation eingesetzt werden, denn sie ist gut greif- und umfassbar. So dient sie als sichere Aufstieghilfe und fördert die Mobilität des Bewohners.

2 Automatik Positionen



Im Bett fernsehen, lesen oder frühstücken dank der Komfortsitz-Automatik



Dekubitusprävention & Fersenfreilagerung durch Lagerungsautomatik

SafeFree® Flex

Seitensicherungen so individuell wie ihr Bedarf

Ergänzend zu fest montierten Seitenelementen bietet SafeFree® Flex individuell und zukunftsgerichtet so viel Freiheit wie möglich und so viel Schutz wie nötig. Dabei behält SafeFree® Flex den wohnlichen Designcharakter, der alle Pflegebetten aus dem Hause wissner-bosserhoff auszeichnet.

0

Kein Schutz benötigt



Komfortbett, ohne Seitensicherungen

1|2

Soft-Schutz (keine FeM*)



Mobilisierungshilfe nur kopfseitige Elemente

3

¾-Schutz (keine FeM*)



Wandschutz mit fußseitigem Ausstieg

4

Vollschutz (FeM*) für Matratzen bis 18 cm



4 vollständig verstellbaren Seitensicherungen

Safe

Vollständiger Schutz

Lückenlose Sicherheit

Flexible Mobilisierung



- Sichere Befestigung der Elemente
- Verhindert ein unbeabsichtigtes Lockern oder Entfernen der Seitenelemente



- Lückenschluss zwischen Seitenwange und Liegefläche
- Schutz vor Unfällen durch Verfangen oder Einklemmen



- Optimale Länge und individuell einstellbare Höhe der kopfseitigen Seitensicherungen
- Perfekter Hüftschutz beim Schlafen sowie komfortable und ergonomische Mobilisation des Bewohners



Free

Weniger FeM*



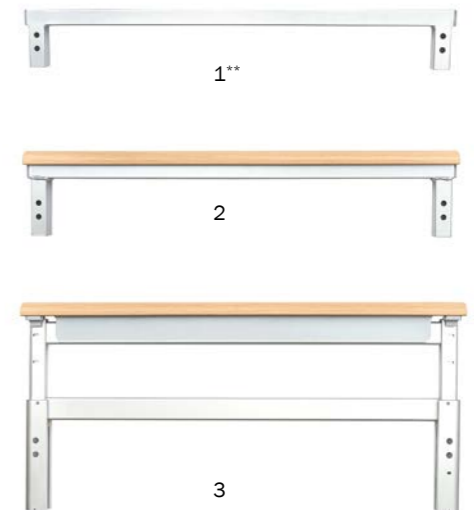
- Bewusstes „Weglassen“ von Seitensicherungen
- Investitionssicherheit für den Betreiber, Rechtssicherheit bzgl. FeM für das Pflegepersonal

Flex

Mehr Wirtschaftlichkeit

Werkzeuglose Anpassung der Seitenelemente

So flexibel die Anbringung der Seitenelemente ist, so flexibel kann das Budget eingesetzt werden, denn Sie bezahlen nur für die Elemente, die Ihre Bewohner auch wirklich benötigen.



Kein Technikereinsatz nötig

Schnelle Umrüstung auf sich ändernde Bewohnersituationen – mit Lückenschluss ohne (1) und mit Handlauf (2) oder vollständig verstellbarer Seitensicherung (3)

Profitieren Sie vom wohnlichen Design mit einer durchgehenden Seitenwange, unabhängig von der benötigten Mobilisierungs- bzw. Bewohnerschutzsituation:





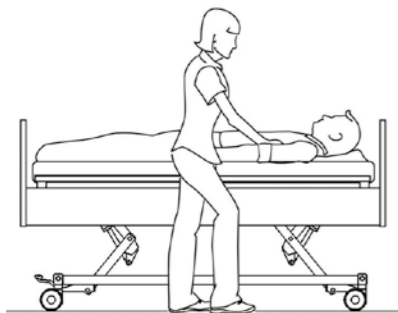
Sicher Pflegen, Mobilisieren & Schlafen

3-Stopp-Strategie

- Komfortabler Verstellbereich 27-80 cm
- Erster Zwischenstopp zum Betausstieg auf Stuhlhöhe bei 41 cm
- Kollisionsschutz bei Einstellung der Komfortsitzeinstellung aus der Niedrigposition und bei Verwendung einer Bettverlängerung

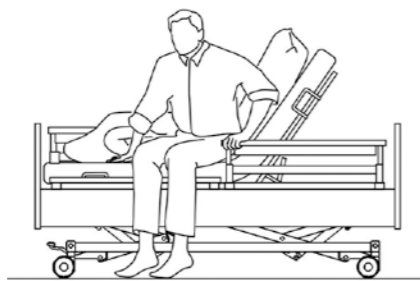
80 cm

Optimale Pflegeposition



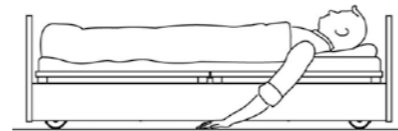
41 cm*

Sichere Mobilisation auf Stuhlhöhe



27 cm*

Sturzprävention in der Schlafphase



Flexibilität & Zeitersparnis

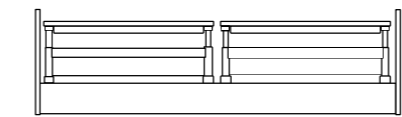
3 Bettlängen werkzeuglos einstellbar

- Unsere Pflegebetten verfügen serienmäßig über eine integrierte Bettverlängerung
- Flexibel und werkzeuglos für verschiedene Bettlängen
- Die Vorgaben der Norm IEC 60601-2-52 werden dabei in jeder Konfiguration eingehalten



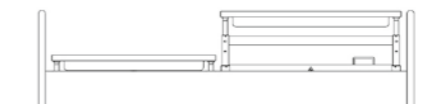
200 cm

Bettlänge 200 cm:
Die geteilten Seitensicherungen bieten Schutz ohne große Mittellücke* und ohne Protektor



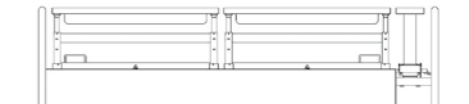
210 cm

Alternative Bettlänge 210 cm:
Schutz mit fußseitig längeren Seitensicherungen ohne Zubehöre und ohne Lücke > 318 mm**



220 cm

Bettverlängerung auf 220 cm:
ist bei sentida mit geteilten Seitensicherungen temporär einstellbar – vollständiger Schutz wird durch fußseitigen Protektor (Zubehör) gewährleistet



Beitrag zur Dekubitusprävention

Liegeflächen-Ergonomie & Modularität

Der sogenannte doppelte Rückzug ist seit Jahren Bestandteil der wissner-bosserhoff Liegeflächen. Dabei wird nicht nur die Rückenlehne sondern auch die Beinlehne vom Sitzteil weg bewegt, so dass sich die Fläche vergrößert.

Ergebnisse von Druckmessungen zeigen deutlich, dass die Druckbelastung beim doppelten Rückzug erheblich geringer ist als bei einer Standardliegefläche.

ca. 37,5 %

aller Bewohner in deutschen
Alten- oder Pflegeheimen
unterliegen einem
erhöhten **Dekubitusrisiko**

Quelle: Eigene Erhebung, wissner-bosserhoff 2020

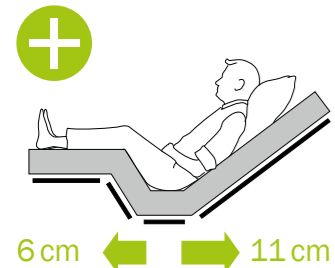
ca. 2,7 Mio.

Menschen leiden
in Deutschland
an chronischen Wunden
wie **Dekubitus**

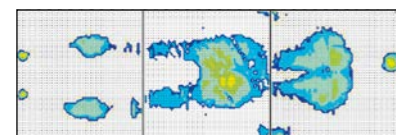
Quelle: Studie BVMed 2012

Unsere Lösungen

WIBO-Liegefläche mit deutlicher Entlastung

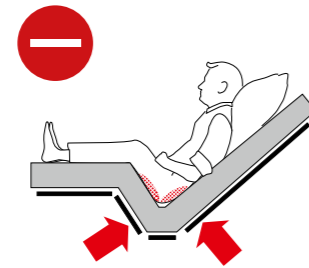


Doppelter Rückzug = Dekubitusprävention

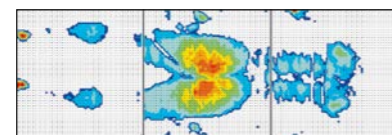


Thermografie der BiNetic-Liegefläche

Standard-Liegefläche ohne Entlastung

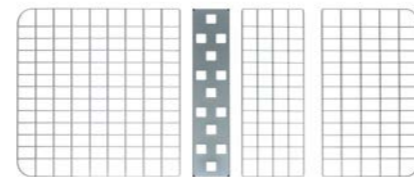


Einfacher Rückzug = Dekubitusrisiko



Thermografie einer Standard-Liegefläche

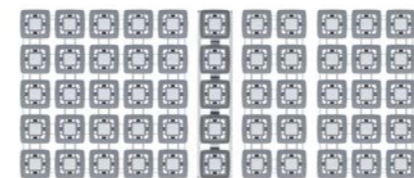
Modularität
3 verschiedene Liegeflächen



Drahtgitter Aero (Standard)
→ gute Durchlüftung



Kunststoffauflagen EasyClean
→ leicht zu reinigen



Komfort-Liegefläche mit 55 Federelementen
→ hoher Liegekomfort & einfache Druckentlastung

Doppelter Rückzug =
17cm
mehr Platz im Bett!

Manueller Mobilisations-Assistent

MobiStick 2

Der MobiStick 2 ist eine clevere Bettbedienung für den Bewohner. Durch seine ergonomische Form ist er leicht und intuitiv bedienbar und universell einsetzbar. Der Bewohner kann sich gut abstützen und selbst mobilisieren.



Durch seine ergonomische Form ist MobiStick 2 leicht und intuitiv bedienbar und universell einsetzbar. Der Handknopf ist drehbar und verfügt über eine einfache Arretierung.



Bei Nichtgebrauch lässt er sich einfach wegklappen und ist somit nicht im Weg, aber schnell einsatzbereit wenn er benötigt wird.

**Werkzeuglos
und flexibel**

MobiStick 2 lässt sich werkzeuglos auf beiden Bettseiten anbringen, ist für jede Bewohnergröße geeignet und ist nachrüstbar für wissner-bosserhoff Betten ab 2004.





Vorteile bei Nacht

- SafeControl® Handschalter wird durch Bewegung aktiviert und zeigt alle wählbaren Funktionen an
- Unnötige Beleuchtung in der Nacht wird vermieden
- Rücksicht auf die Nachtruhe der Bewohner



- Bewohnerfunktionen**
 - Rückenlehnenverstellung
 - Autokontur
 - Höhenverstellung
- Aktivitätstasten**
 - Auf / Ab
 - LED Zustandsanzeige
- Pflegfunktionen**
 - Komfortsitz-Automatik
 - Lagerungs-Automatik

NEU!



Übersichtlich. Ergonomisch. Intuitiv.

SafeControl® | Handschalter



Neben Übersichtlichkeit und ergonomischer Formgebung besticht der SafeControl® Handschalter durch seine intuitive Bedienung. Dank Bewegungssensorik und gesteuerter Hintergrundbeleuchtung werden dem Bediener alle wählbaren Funktionen angezeigt und so eine einfache Bedienbarkeit vor allem auch bei Nacht gewährleistet.



3 Sicherheitsstufen

Über Tastenkombinationen lassen sich verschiedene Handschaltermodi einstellen:

Pflegemodus:

Alle Auswahltasten freigegeben

Sperrmodus:

Alle Funktionen des Handschalters gesperrt

Bewohnermodus:

Die hellgrauen Auswahltasten stehen dem Bewohner zur Verfügung

Durch die integrierte Sperrfunktion entfällt ein zusätzlicher Magnetschlüssel.

Komfort & Sicherheit

- Übersichtlich und ergonomisch
- Erstfehlersicher dank Vorauswahl
- Intuitive Bedienung
- Bewegungssensorik
- Hintergrundbeleuchtung
- Kein zusätzl. Schlüssel/ Zubehör notwendig
- Flexibler Einsatz durch langes Kabel

Mobilität verbessern und erhalten

SafeLift | Revolutionäre Bettbedienung für den Bewohner



SafeLift bietet einfachste Bedienung, sodass der Bewohner sein Bett selbstständig verstellen und in die für ihn optimale Mobilisationsposition bringen kann. Gleichzeitig kann er sich beim Aufstehen auf dem SafeLift-Controller abstützen. Dies fördert die Selbstmobilisation des Bewohners und reduziert Personalarufe zur Bettverstellung.



- Controller ohne Kabel oder Batterie
- Verstelltasten Betthöhe & Rückenlehne
- Große Tasten
- Gut erreichbare Position auf der SafeFree®-Seitensicherung
- GO-Taste (Schutz vor unbeabsichtigter Bettverstellung)
- 360° drehbar
- Ergonomisches Design
- Hohe Stabilität



Sicherheit bei Tag & Nacht

SafeSense® die intelligente Bed-Exit-Sensorik

Mit uns haben Sie einen verlässlichen Partner bei der Vermeidung von FeM: Mit SafeSense® präsentiert wissner-bosserhoff ein Assistenzsystem mit intelligenter Sensorik, das Tag und Nacht zuverlässig bei der Reduzierung von FeM unterstützt. Es ist mit einer Nachtlicht-Automatik ausgestattet, die beim Bettausstieg aktiviert wird und erlischt, wenn der Bewohner wieder im Bett liegt. SafeSense® ist kompatibel mit marktüblichen Schwesternrufsystemen und nach- bzw. aufrüstbar für unsere Pflegebetten ab 2002.



Nachtlicht-Automatik

- Nachtlicht wird automatisch beim Bettausstieg aktiviert
- Nachtlicht erlischt, wenn der Bewohner wieder im Bett liegt

Individuelle Rufmeldung

- Von 0 Sek. Sofortruf bis 30 Min. flexibel und stufenlos einstellbar
- Anpassung an die Mobilität des Bewohners

Integriert + Nachrüst-Kit**

- Zubehör-Option für unsere aktuellen Pflegebetten
- Nachrüst-Kit für unsere elektrischen Pflegebetten ab 2002
- Als Funk- oder Kabellösung erhältlich



Mehr Sicherheit – weniger FeM*

- Schnelle Reaktionszeit bei Stürzen
- Hohes Sicherheitsniveau bei Nacht- und Wochenendschichten
- Weniger Kontrollgänge
- Ideal in Kombination mit sentida Niedrigpflegebetten und SafeFree®-Seitensicherung

SafeSense® 3

Von der Bed-Exit-Sensorik zur Digitalisierungs-Plattform



Nach über 6 Jahren Erfahrung mit integrierter Bed-Exit-Sensorik ist die Zeit reif für einen echten digitalen Pflege-Assistenten. wissner-bosserhoff hat bereits seit 2014 mit der Bed-Exit-Sensorik SafeSense® und dem intelligenten Pflegebett sentida 7-i wertvolle Erfahrungen mit digitalen Produkten sammeln können. In dieser Zeit ist SafeSense® zum Pflege-Assistenten mit weiteren unterstützenden Funktionalitäten gereift und empfiehlt sich dank seiner offenen Architektur als zukunftssichere Digitalisierungs-Plattform. Diese ist durch weitere Funktionen einfach nachrüstbar, welche die Pflege zusätzlich entlasten.



Zufriedene Bewohner durch höhere Betreuungsqualität

- 24 h Bewegungs-Monitoring liefert wertvolle Informationen über mangelnde Bewegung, nächtliche Unruhe und fehlenden Schlaf
- Unterstützung bei der Prävention von Dekubitus- und Sturzgefahren
- Erhaltung von Selbständigkeit und Mobilität durch Bed-Exit-Monitoring
- Anpassung des Sicherheitsniveaus an das individuelle Wohnerrisiko

Technik zum „Anfassen“ Das intelligente Pflegebett

- Assistenzsystem für ein kontinuierliches Bewohner-Monitoring in Echtzeit
- Berührungslose Datenerfassung und -visualisierung
- Differenziertes Ruf-Management für eine schnellere Priorisierung
- Bettenwesenheit – Bewohner im Bett JA oder NEIN

Intelligent vernetzt - digitale Pflege in Echtzeit

- Dekubitus-Prävention durch Bewegungs-Monitoring
- Sturz-Prävention durch Bed-Exit Monitoring
- Zukunftsfähige Sensorik-Plattform durch offene Systemarchitektur
- Mobiles Pflege-Monitoring durch Connectivity und mobile Endgeräte

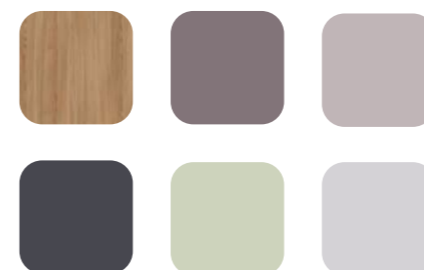




Wohnkonzept Lilac

sentida | Design G10 | Dekor Ruster Salisbury Natur

Zeitlos und klassisch verleiht diese Material- und Farbauswahl dem Raum eine besondere Atmosphäre. Die Trendfarbe Flieder erinnert an den Frühling - alles blüht auf, frische Farben lösen das winterliche Grau ab. Dieses Konzept ist nur eine Anregung, gerne beraten wir Sie individuell.



Energieeffizienz & Belastbarkeit

Dank innovativem Antriebskonzept

Durch den leistungsstarken Motor werden die sentida-Pflegebetten noch anwenderfreundlicher, belastbarer und energieeffizienter. Die integrierte LED Technologie, die energiesparende Ausstattung und die servicefreundliche Konstruktion bilden entscheidende Voraussetzungen für den wirtschaftlichen Betrieb eines Pflegeheimes.



Anwenderfreundlicher

sentida Betten enthalten einen im Motor integrierten LED-Bettleuchtenanschluss. Damit benötigt man nur noch ein Kabel vom Bett zum Stromnetz. Die LED-Leuchte ist auch über den Handschalter bedienbar. Videos zur Bettbedienung sind per QR-Code (am Bett) aufrufbar.



Belastbar & sicher

Der Motor ist besonders leistungsstark. Gerade bei hoher Last kann er seine Stärken optimal ausspielen. Er bietet eine sichere Arbeitslast bis zu 270 kg (sentida 5|6) und verträgt ein maximales Bewohnergewicht von bis zu 235/255 kg (je nach Zubehör).



Wirtschaftlich & energieeffizient

Durch stetig steigende Strompreise wird Energieeffizienz ein immer wichtigerer Faktor. Der Motor ist mit einem äußerst niedrigen Stand-by-Verbrauch von nur 0,5 W besonders sparsam. Ein Top-Kabelmanagement sorgt für weniger Verschleiß. Das Netzkabel ist separat austauschbar und verursacht dadurch weniger Lagerkosten.

Welchen Einfluss der Verbrauch im Stand-by-Modus von Pflegebetten auf die Kosten haben kann, zeigt nachfolgende Beispielrechnung:



Produkt	Stand-by-Verbrauch	Stromkosten in 15 Jahren*
sentida	0,5 W	1.950 €
Bett A	3,76 W	15.345 €
Bett B	2,5 W	10.200 €
Bett C	1,7 W	6.900 €

*Beispiel: 100-Betten-Haus

LED-Leuchten

soluna & lymera

Besondere Designelemente der Leuchten sind die wellenförmigen bzw. transparenten Lampenschirme mit dem teilweise transluzenten Charakter. Ausgestattet mit einem schwenkbaren Arm ermöglichen unsere Leuchten die genaue Positionierung des Lichtpunktes in der Nähe des Objekts, welches beleuchtet werden soll.



Komfort-LED-Leseleuchte lymera

Vorteile der LED

- Lange Lebensdauer
- Geringer Energiebedarf
- Keine Wärmeentwicklung
- Sichere Funktionsweise



Design-LED-Leuchte soluna mit gewelltem Lampenschirm



Das Demontierbare

sentida 6-d

Auf den ersten Blick ist das sentida 6-d nicht von einem sentida-Bett zu unterscheiden. Auch die technischen Parameter der beiden Betten sind identisch. Der Unterschied erschließt sich erst beim genaueren Hinsehen – das sentida 6-d ist nahezu werkzeuglos und von nur einer Person in kürzester Zeit komplett demontierbar und natürlich wieder montierbar. Dabei wiegt kein Einzelteil mehr als 18kg, somit sind alle arbeitsschutzrechtlichen Anforderungen erfüllt.

Anwendung findet das sentida 6-d in Pflegeheimen mit schmalen Türen – ohne Abstriche zugunsten Design, Qualität oder Stabilität machen zu müssen!



sentida 6-d demontiert

Wir denken weiter

memoriana | Raumkonzept für Demenzerkrankte

Die adäquate Betreuung von Demenzerkrankten ist eine besondere Herausforderung für Pflege und Angehörige. wissner-bosserhoff hat in Kooperation mit Demenzexperten in Großbritannien und Deutschland ein Raumkonzept für Demenzerkrankte entwickelt. Speziell auf die Bedürfnisse der Betroffenen ausgerichtet, bietet das neue Konzept eine wesentliche Entlastung in der Betreuung. Im Fokus der Entwicklung stehen drei Zielsetzungen für die Betreuung von dementen Bewohnern:



Orientierung verbessern

Dem Bewohner werden zeitliche, farbliche und räumliche Orientierungspunkte geboten. Die gezielte Integration von Farben, Formen und Gegenständen hilft bei der räumlichen Wahrnehmung - Ängste und Frustrationen werden abgebaut.



Selbstständigkeit erhöhen

Je selbstständiger der Bewohner sich in seinem Umfeld bewegen kann, umso stärker wird auch das Pflegepersonal entlastet. Funktionale Einrichtungselemente wie Handläufe und offene Ablageflächen fördern die Mobilität und Eigenständigkeit der Demenzerkrankten. Andere Bereiche im Zimmer sind dagegen nur für die Betreuer zugänglich.

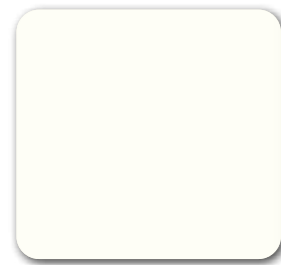


Sicherheit maximieren

Die Sicherheit der Bewohner ist ein zentraler Aspekt. Niedrige Pflegebetten mit Seitensicherung, Handläufe an Mobiliar und Wänden sowie die visuellen Orientierungshilfen bieten dem Demenzerkrankten Sicherheit ohne fühlbare Einschränkungen.



Farben | Dekore*1



NEU: Kristallweiß (U11026)*2



NEU: Magnolia (U11509)*2



NEU: Spitzahorn (R27044)*2



Lindberg Eiche (R20021)



NEU: Nordic Teak (R50094)*2



NEU: Italian Oak (R20286)*2



NEU: Rüster Salisbury Natur (R37016)*2



Kirsche Havanna (R42006)



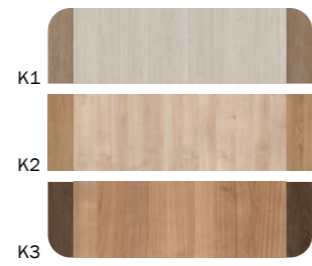
NEU: Altmühlbuche (R24006)*2



Buche (R24034)



NEU: Okapi Walnuss (R30135)*2



Neue Kombinationsmöglichkeiten für das memoriana Programm*3 (Seite 29)

Sicherheit

Freiwillig lässt wissner-bosserhoff seine Fertigungsprozesse und das Management regelmäßig vom TÜV Süd auditieren. Das Unternehmen ist zertifiziert nach den Bestimmungen der ISO 9001 für Qualitätsmanagement-Systeme, DIN EN ISO 13485 für die Herstellung von Medizinprodukten sowie ISO 14001 für Umweltmanagement.



ISO 9001:2015

ISO 13485:2016

ISO 14001:2015

CB-Zertifikat für Produktsicherheit, TÜV Süd

Gutachten zu Seitensicherungen



ISO 9001
Zertifiziertes Qualitätsmanagementsystem
www.tuev-sued.de/ms-zert



ISO 14001
Zertifiziertes Umweltmanagementsystem
www.tuev-sued.de/ms-zert

Kunstleder- & Stoffhussen

Neue Kombinationsmöglichkeiten
Wir beraten Sie gern!



Mit unserer neuen Hussenlösung aus hochwertigen Materialien von namhaften Partnern bieten wir ein ausgezeichnetes Oberflächenmaterial mit folgenden

Eigenschaften:

- Nässe- und schmutzresistent
- Atmungsaktiv
- Wasserabweisend

- Blut- und urinbeständig
- Desinfektionsmittelbeständig
- Extrem strapazierfähig
- Umweltfreundlich und schadstofffrei
- Langlebig
- Schwerentflammbar (gemäß den Entzündungskriterien nach DIN EN 1021 Teil 1 + 2 und BS 5852 Crib 5*)

Kunstleder



Silbergrau



Perle



Birke



Kiesel



Cashmere



Smoke



Kirsche



Mais

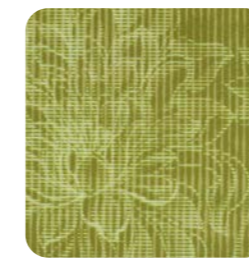


Limone

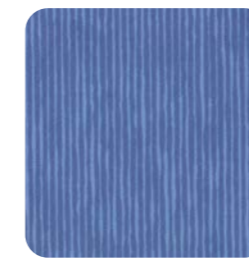


Royal

Stoffe



Grün, floral (Aurora 6520)



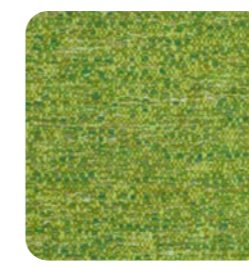
Blau, gestreift (Agon 5520)



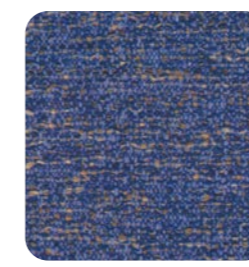
Grau, gestreift (Agon 8520)



Grau, gepunktet (Flint 8520)



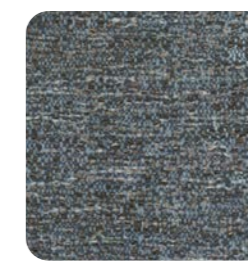
Wiese (Mailo 6520)



Meer (Mailo 5520)



Sand (Mailo 1521)



Stein (Mailo 8520)



Rose (Mailo 4520)

*1 = Einige Dekore gegen Aufpreis erhältlich | *2 = ab 07.2021 lieferbar | *3 = Passende Möbel hierzu finden Sie im Katalog „memoriana“
K1 = Nordic Teak / Italian Oak | K2 = Spitzahorn / Rüster Salisbury Natur | K3 = Kirsche Havanna / Okapi Walnuss

Design | Kopf-/Fußteile

Kopfteil



Design A
Kopf-/Fußteil



Design D



Design Df



Design G



Design K



Design O



Design T



Design Ts

Fußteil



Design Ak
Kopf-/Fußteil



Design D



Design Df



Design G



Design K



Design O



Design T



Design Ts

Flaches Fußteil



Design Ak
abgeklappt



Design Dx



Design Dfx



Design Gx



Design Kx



Design Ox



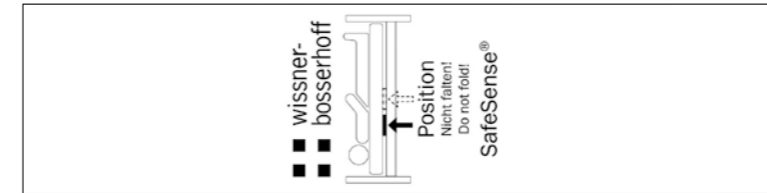
Design Tx



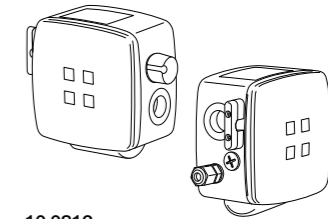
Design Tsx

Zubehör | SafeSense® & SafeLift

SafeSense® Sensormatte 2.1



02-000876
SafeSense® Sensormatte 2.1
80 x 20 cm

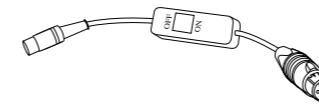


10-0812
Digitale Bed-Exit-Box 2.1
mit Kabel oder Funk

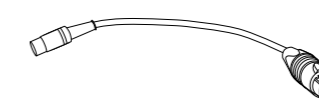
Als Set:

Sensormatte 2.1
& Bed-Exit-Box 2.1
10-0871
Kabelversion
10-0872
Funkversion

SafeSense® Anschluss-Kit



04-1508
Adapterkabel mit Ein-/Ausschalter
und passendem Stecker für den Anschluss
an die Rufanlage (kundenspezifisch)
für Kabel- und Funklösung

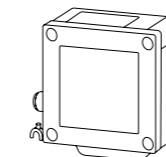


04-1608
Adapterkabel ohne Ein-/Ausschalter;
mit passendem Stecker für den Anschluss
an die Rufanlage (kundenspezifisch)
für Kabel- und Funklösung

SafeLift Bettbedienung



10-0811
SafeLift Controller

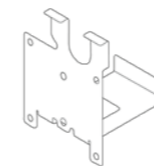


10-0808
SafeLift Box

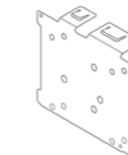
Als Set:

10-0799
SafeLift Set

Halbleche SafeSense® und SafeLift



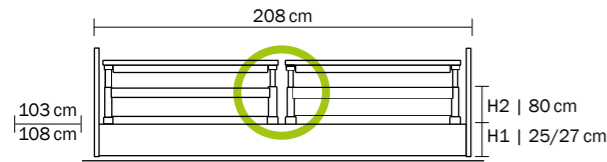
01-011193
Halblech für DU09-Motor



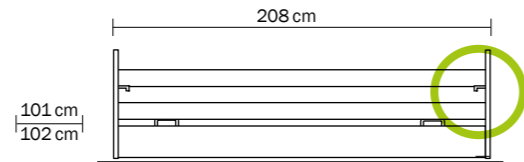
01-011194
Halblech für Q7-Motor

Ausstattungen und Zubehör

Maße

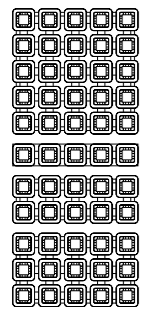


sentida mit geteilten Seitensicherungen (10er), lückenlos
 Außenmaß: L = 208 cm, B = 103/108 cm
 Matratzenmaß: L = 200 cm, B = 87 cm
 H1 25/27 cm (Niedrigposition), H2 80 cm (Höchstposition)

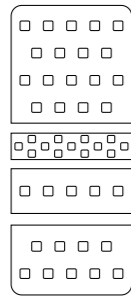


sentida mit durchgehender 2-fach
 Seitensicherung 09 mit Pistolenauslösung

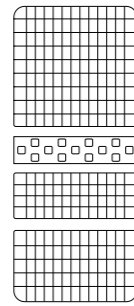
Liegeflächen



Komfort

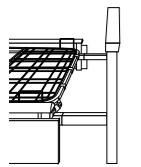


EasyClean

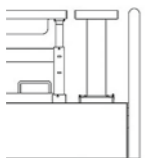


Aero (Standard)

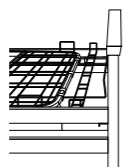
Bettverlängerungen



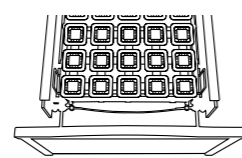
Temporäre Bettverlängerung 10er Seitensicherung (Standard)



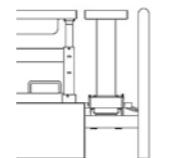
Permanente Bettverlängerung 10er Seitensicherung (Option)



Permanente Bettverlängerung 09er Seitensicherung (Option)

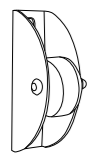


Bettverlängerung mit Expressauslösung (Option)



10-0570 / 10-0580
 Protektor für Bettverlängerung um 20 cm (Option)

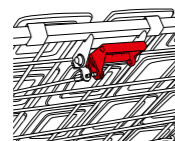
Optionen



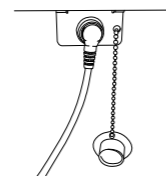
Vertikale Wandabweisrollen



3D-Wandabweisrollen horizontal und vertikal wirkend



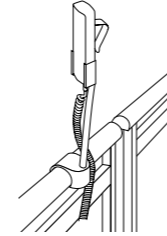
Manuelle Notabsenkung an der Rückenlehne



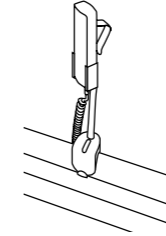
Plug + Play zur Nutzung des Handschalters an einer oder beiden Bettseiten

01-010812, 01-010813
 Unterbettleuchte schaltbar (ohne Abb.)

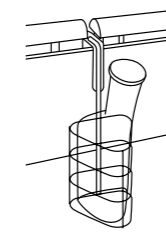
Zubehör



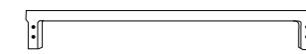
10-0419
 Handschalterhalter für geteilte Seitensicherungen
 10-0421
 Handschalterhalter, kurz SD-Handschalter
 10-0790
 Handschalterhalter, kurz SafeControl



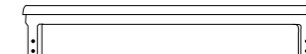
10-0422
 Zubehör- und Handschalterhalter für durchgehende Seitensicherungen
 10-0421
 Handschalterhalter, kurz SD-Handschalter
 10-0790
 Handschalterhalter, kurz SafeControl



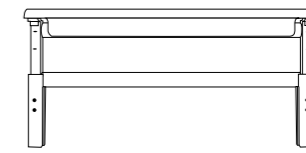
50-0345
 Verkürzter Urinflaschenkorb
 50-0164
 Urinbeutelhalter (ohne Abb.)



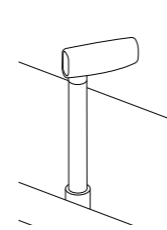
10-0817
 Lückenschluss Basis (Abb. ähnlich)



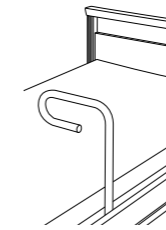
10-0818
 Lückenschluss Design



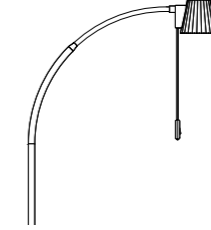
10-0819
 Seitenelement Flex



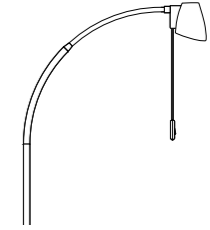
10-0634
 Mobilisations-Assistent MobiStick 2



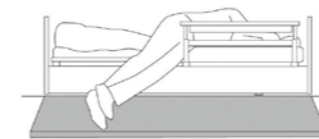
10-0715
 Aufstehhilfe für 09er- und 3/4-Seitensicherungen



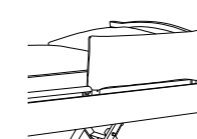
50-0550 Design-LED-Leuchte soluna ohne Steckernetzteil



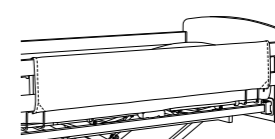
50-0677 Komfort-LED-Leseleuchte lymera (mit & ohne Netzteil) Transparenter Lampenschirm



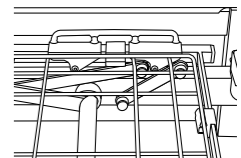
50-0771
 Sturzprophylaxe-Matte mit Antirutsch B 90 x L 200 cm, Höhe ca. 4,5 cm



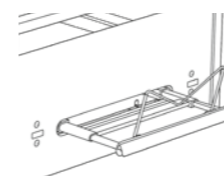
50-0174
 Polster für geteilte 10-er Seitensicherungen



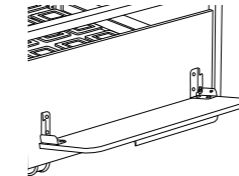
50-0338
 Polster für 09-er 2-fach Seitensicherungen



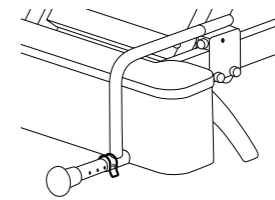
10-0563/10-0533/10-0521
 Segelfixhalterung für Oberschenkellehne, Rückenlehne- für das Sitzteil



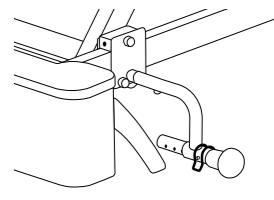
10-0617
 Integrierte Design-Bettzeugablage kompatibel mit allen Betten (außer 09-er 3-fach Seitensicherungen und Design A-kk)



10-0719
 Bettzeugablage



Kopfseitiger Wandabstandshalter, teleskopierbar, nur für sentida 5 & 6
 10-0801 kurz, 1 x 20 mm
 10-0802 mittel, 4 x 20 mm
 10-0803 lang, 8 x 20 mm
 Kopfseitiger Wandabstandshalter, nur für sentida 5 & 6 (ohne Abb.)



Seitlicher Wandabstandshalter, teleskopierbar, nur für sentida 5 & 6
 10-0804 kurz, 1 x 20 mm
 10-0805 mittel, 4 x 20 mm
 10-0806 lang, 8 x 20 mm
 Seitlicher Wandabstandshalter, nur für sentida 5 & 6 (ohne Abb.)



■ ■ wissner- ■ ■ bosserhoff

wissner-bosserhoff GmbH

Hauptstraße 4-6 | 58739 Wickede (Ruhr) | Deutschland
Tel. +49 2377 784-0 | Fax -163 | info@wi-bo.de | wi-bo.de

bigla care

Bigla Care AG

Bahnhofstrasse 4 | CH-3507 Biglen | Schweiz
Tel.: +41 31 700 92 00 | info@bigla-care.ch | www.bigla-care.ch

